

## Evenemangshall 30 – 40 m

### Innehavare

## Hallton AB

Box 11478, 791 14 FALUN

### Tillverkare/Leverantör

Tältduk: Verseidag-Indutex GmbH, Tyskland

Tält: Röder HTS Höcker GmbH, Tyskland

### Beskrivning

Enligt sidorna 2-5 i detta godkännandebevis.

### Kravspekifikation

MSB:s (Myndigheten för samhällsskydd och beredskaps) föreskrifter om besiktning av samlingstält, SRVFS 1995:1, (Samlingstält – Besiktning – Krav och rutiner – SP-BES 4064).

### Underlag

Klassificeringsrapport FLT KE3451513 från Fire Labs, Tyskland beträffande tältdukens brandtekniska egenskaper, dokumentation i övrigt enligt underlag till RISE nr 1283415.

### Användning

Uthyrning till varierande ändamål.

### Märkning

Varje tältduk ska vara märkt med innehavare, tillverkare av duk, dukbeteckning och tillverkningsår, kan också vara märkt med tältets godkännandebevisnummer och RISE-märket för tältbesiktningar enligt nedan.

### Giltighetstid

Godkännandebeviset gäller till och med 2029-12-31.

### Övrigt

Detta är första utgåvan av detta godkännandebevis

Per-Arne Thuresson

Daniel Vennetti

Godkännandebevis 123 04 | utgåva 2 | 2024-12-17

RISE Research Institutes of Sweden AB | KTM

Box 857, 501 15 Borås, Sverige

Tel: 010-516 50 00

[info@ri.se](mailto:info@ri.se) | [www.ri.se](http://www.ri.se)

2017-10-04



1283415

Detta godkännandebevis får endast återges i sin helhet, om inte RISE i förväg godkänt annat.



Sida 1 (5)

## Beskrivning av Evenemangshall 30 – 40 m

### Tält

#### Form och mått

Rektangulärt med längdsektioner om 5,0 m och som bärs upp av en ramkonstruktion och kan byggas ut till valfri längd.

Bredd (m)	30	40
Nockhöjd (m)	9,02	10,65
Sidohöjd (m)	4,08	
Yta/sektion (m <sup>2</sup> )	150	200

#### Tältduk

PVC-belagd väv typ Duraskin Typ B1015/1017 som är vit.

#### Profildimensioner

Aluminium och mått i mm om inte annat anges.

Bredd (m)		30	40
Ramverk		300×122×6/4, i hörn diagonal 120×80×3 och i nock stålförstärkning 192×80×5×3	
Gavlar	stående under nock stående mellan liggande	250×122×4 202×122×4 120×80×3	
Nock		120×80×3	
Åsar		60×60×3	
Takfot		120×80×3	
Väggavstyvningar		Stållina ø 12	
Takavstyvningar		Stållina ø 16 i fack intill takfot, ø 12 i övriga fack	
Markplattor	långsidor gavel under nock gavel övrigt	Stål 625×500×20 Stål 662×400×15 Stål 400×400×10	
Markpålar		Stål ø 25, L=800 resp. ø 30, L=1000	
Taklutning		18°	

Takavstyvningar placeras i de **tre** yttersta facken närmast gavlarna samt innanför dessa i minst vart 7:e fack.

Väggavstyvningar placeras i de **två** yttersta facken närmast gavlarna samt innanför dessa i samma fack som takavstyvats.

#### Inredning

Inredning omfattas inte av detta godkännandebevis.

#### Elanläggningar

Elanläggningar omfattas inte av detta godkännandebevis.

# GODKÄNNANDEBEVIS

## Uppvärmning

Uppvärmning omfattas inte av detta godkännandebevis.

## Utgångar

- Utgångarnas antal och placering ska vara anpassade till den aktuella verksamheten.
- Utgångarna ska vara minst 1,2 m breda och deras totala bredd ska vara minst 1,0 m per 150 personer.
- Utgångarna har snörning med öglor (bonettering) och är lätt öppningsbara, förutsatt att de ej är knutna och endast snörda på maximalt halva övre delen.
- Utgångarna ska vara markerade med belysta eller genomlysta utgångsskyltar enligt direktiv 92/58/EEG. Dessa ska vara kopplade till nödströmsanläggning. Vid användning i dagsljus och tält med vita dukar kan belysningen utelämnas.
- Utgångarna ska hållas fria från belamrande och hindrande föremål.

## Villkor för användning

1. Tältet ska stå på ett jämnt underlag med tillfredsställande bärförmåga.
2. Tältet är inte dimensionerat för snölast. Kan snölast uppkomma måste lämpliga åtgärder utredas för det enskilda fallet.
3. Tältduken ska vara så uppspänd att vattensäckar inte kan bildas.
4. Vid högre vindstyrkor måste tältöppningarna hållas stängda.
5. Tältet ska vara monterat enligt denna beskrivning och tillverkarens anvisningar.
6. Kraven på betryggande säkerhet mot brands uppkomst och spridning vad avser verksamhet, inredning, elanläggningar och uppvärmning samt på betryggande utrymnings säkerhet ska vara uppfyllda. Detta innebär bl. a att
  - inredningen ska placeras så att gångvägarna till utgångarna blir minst 1,0 m breda,
  - det fria horisontella avståndet mellan bänkrader ska vara minst 0,45 m, (0,40 m ifall bänkarna är placerade på konsoler),
  - antalet sittplatser i bänkrad mellan två gångar får vara maximalt 40, motsvarande i bänkrad mot en gång maximalt 10 (i bänkar kan räknas med 2 platser/bänkmeter),
  - utgångar ska anordnas enligt ovan samt
  - maximalt antal personer anpassas till den aktuella inredningen och verksamheten. Då sittplatser är placerade i rader bör det största personantalet räknas efter ca 1,25 person/m<sup>2</sup> nettoarea. Finns både stående och sittande bör antal personer inte överstiga ca 1,7 person/m<sup>2</sup> nettoarea.

## Övrigt

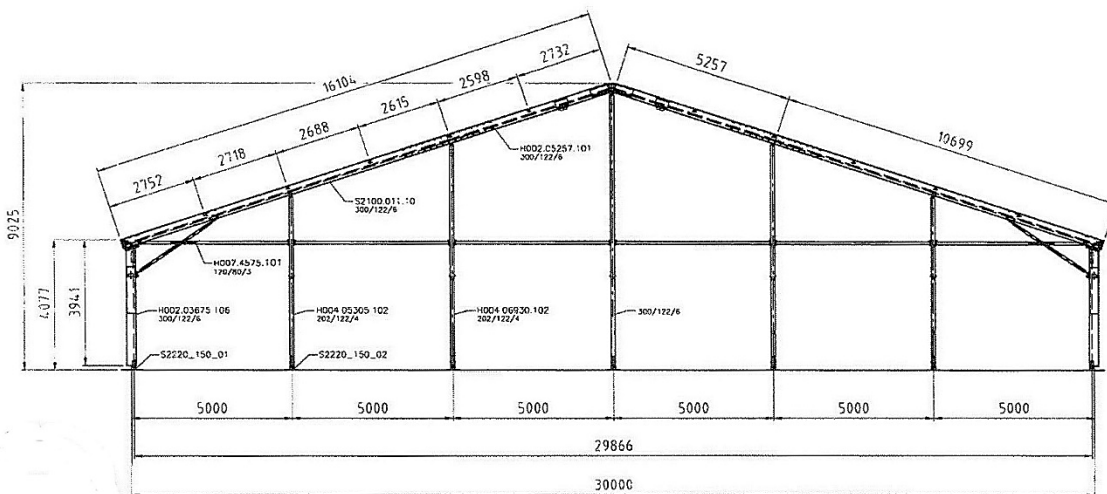
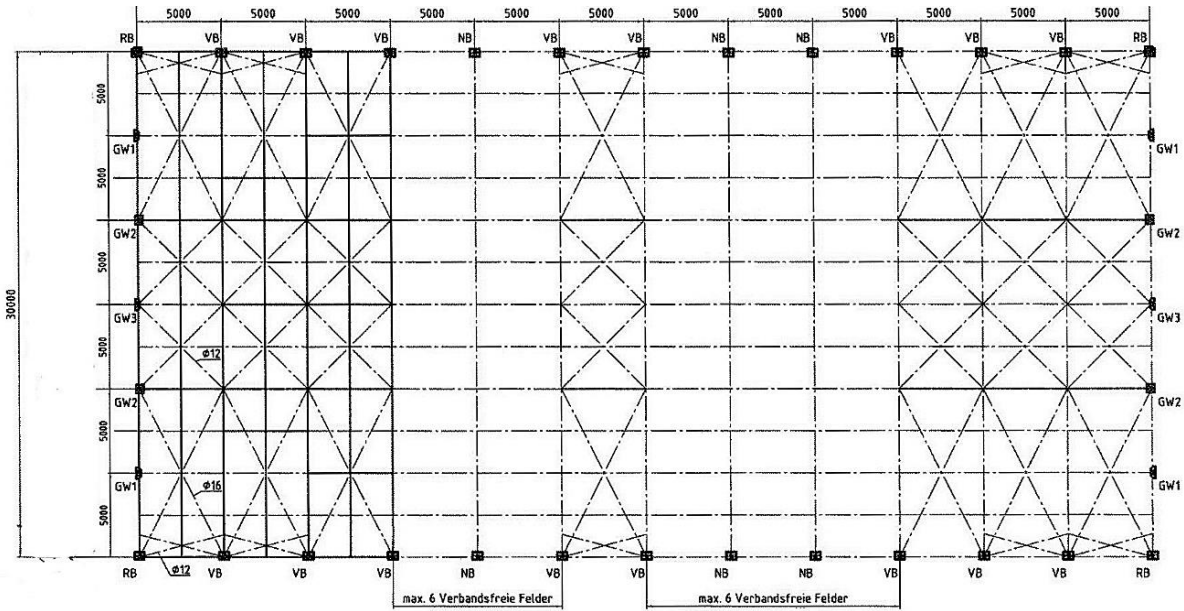
Godkännandebeviset gäller för besiktigat tält under förutsättning att villkoren i beviset och myndigheternas föreskrifter i övrigt följs.

## Tältskisser

Se följande sidor.

# GODKÄNNANDEBEVIS

30 m



Godkännandebevis 123 04 | utgåva 2 | 2024-12-17

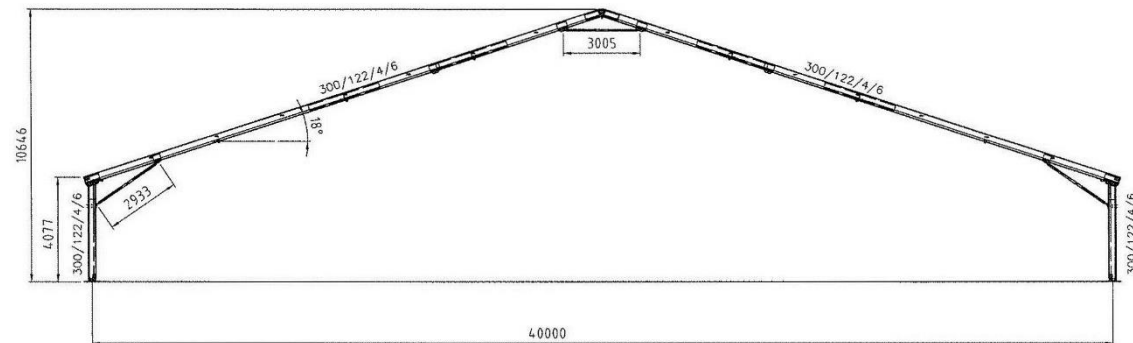
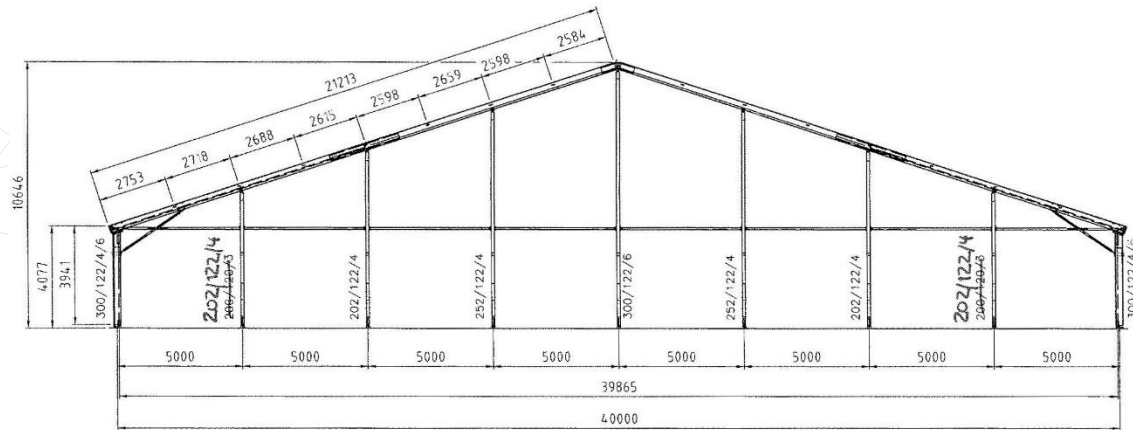
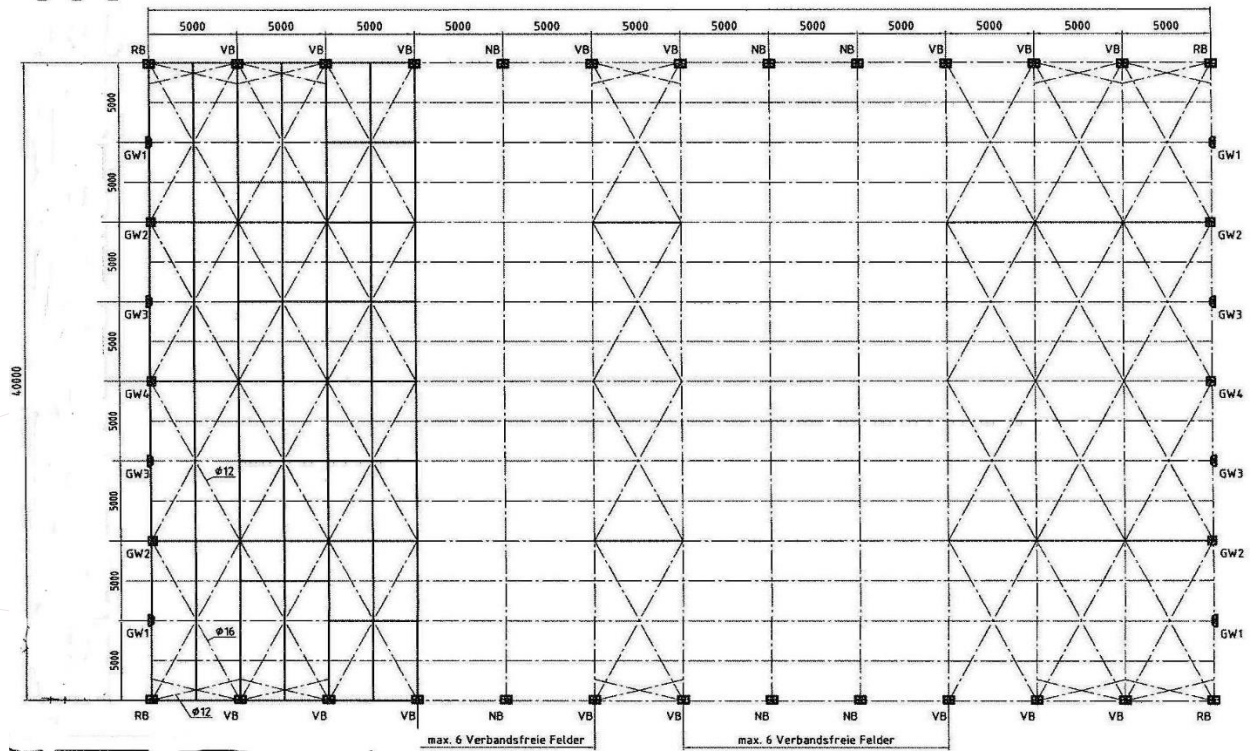
RISE Research Institutes of Sweden AB | KTM

Detta godkännandebevis får endast återges i sin helhet, om inte RISE i förväg skriftligen godkännt annat.

Sida 4 (5)

# GODKÄNNANDEBEVIS

40 m



Godkännandebevis 123 04 | utgåva 2 | 2024-12-17

RISE Research Institutes of Sweden AB | KTM

Detta godkännandebevis får endast återges i sin helhet, om inte RISE i förväg skriftligen godkänt annat.

Sida 5 (5)

# Verifikat

Transaktion 09222115557534488849

## Dokument

123 04 Hallton Evenemangshall 20-40m 241217  
Huvuddokument  
5 sidor  
Startades 2024-12-17 13:51:06 CET (+0100) av Per-Arne  
Thuresson (PT)  
Färdigställt 2024-12-18 13:22:07 CET (+0100)

## Signerare

Per-Arne Thuresson (PT)  
RISE Research Institutes of Sweden AB  
Org. nr 556464-6874  
perarne.thuresson@ri.se  
+46 10 516 51 44



Signerade 2024-12-17 13:52:33 CET (+0100)

Daniel Vennetti (DV)  
daniel.vennetti@ri.se



Signerade 2024-12-18 13:22:07 CET (+0100)

Detta verifikat är utfärdat av Scrive. Information i kursiv stil är säkert verifierad av Scrive. Se de dolda bilagorna för mer information/bevis om detta dokument. Använd en PDF-läsare som t ex Adobe Reader som kan visa dolda bilagor för att se bilagorna. Observera att om dokumentet skrivs ut kan inte integriteten i papperskopian bevisas enligt nedan och att en vanlig papperutskrift saknar innehållet i de dolda bilagorna. Den digitala signaturen (elektroniska förseglingen) säkerställer att integriteten av detta dokument, inklusive de dolda bilagorna, kan bevisas matematiskt och oberoende av Scrive. För er bekvämlighet tillhandahåller Scrive även en tjänst för att kontrollera dokumentets integritet automatiskt på: <https://scrive.com/verify>

